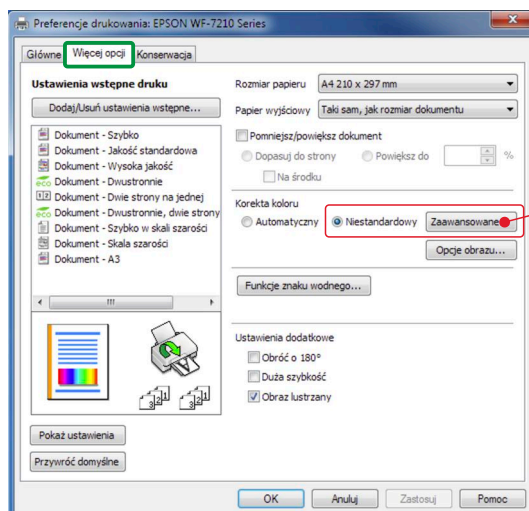
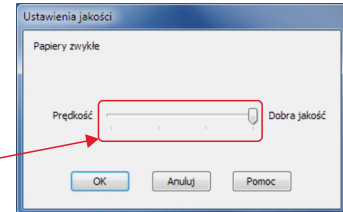
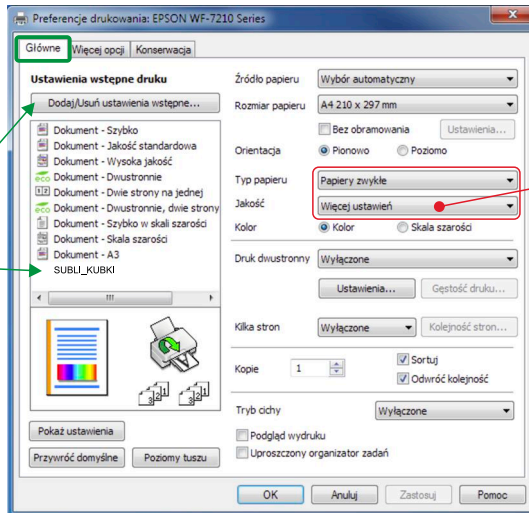


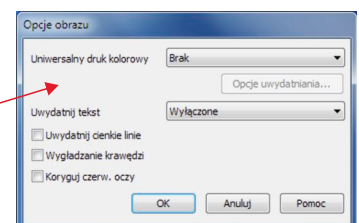
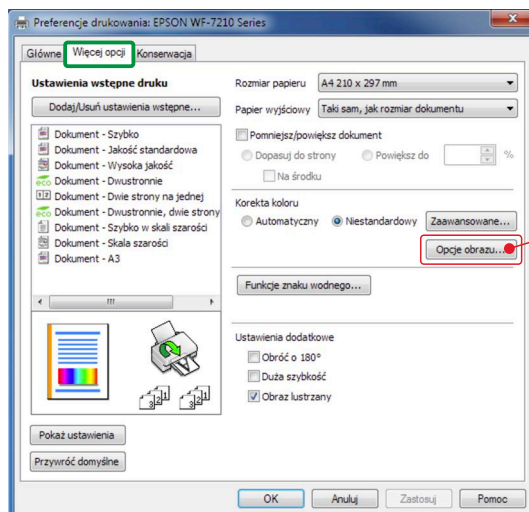
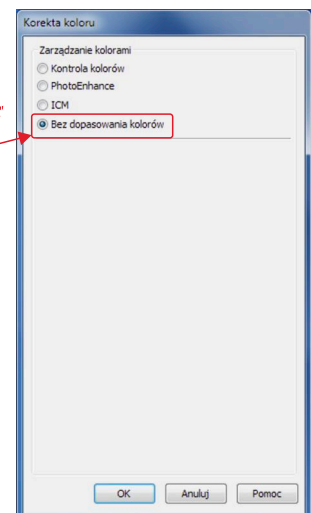


## Epson WF-7210 Ustawienia do druku atramentem sublimacyjnym.

Po ustawieniu wszystkich opcji zgodnie z instrukcją, proszę zapisać ustawienia jako np. **MSUBLI\_KUBKI**.



Po kliknięciu w przycisk "Zaawansowane" wyświetli się okienko „Korekta koloru”.



Wszystkie opcje w tym okienku mają być **wylączone**!

Pola zaznaczone na czerwono, **muszą** być ustawione tak jak pokazują obrazki.

**Druk z poprawnymi kolorami z zastosowaniem profili kolorów w programach: Adobe Photoshop (wszystkie wersje - również Elements), Illustrator, InDesign, Affinity Foto, Designer, Publisher, Corel od wersji X5 (zamienić całość projektu na bitmapę RGB 300 dpi na czas druku).**



Najpierw plik profilu kolorów należy zainstalować w systemie.

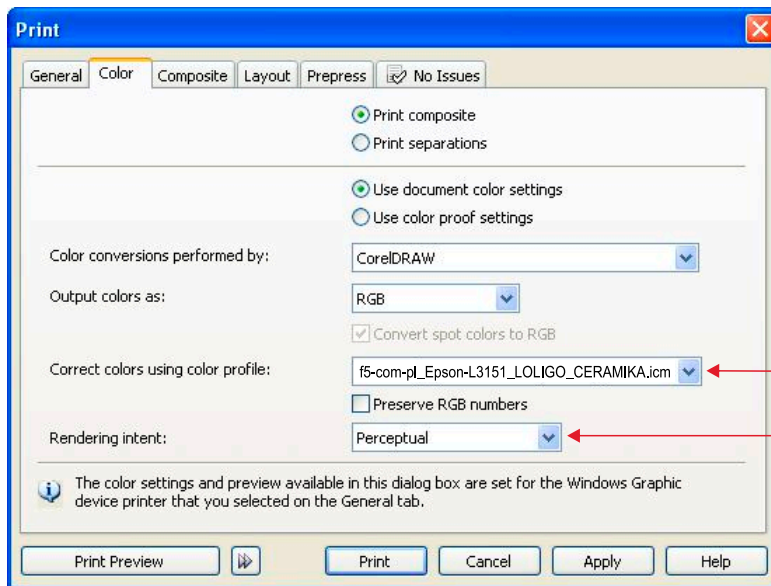
Teoretycznie po kliknięciu prawym klawiszem myszy na pliku profilu, jako pierwsza od góry opcja w wyświetlonym podrecznym menu powinna być: „Zainstaluj profil”. Jeśli tak jest, wystarczy ją kliknąć i profil zainstaluje się sam. *(Nie wyświetli się już żadne potwierdzenie).*

Jeśli takiej opcji nie ma - co w Windows czasami się zdarza, to trzeba ręcznie wklepić pliki profili do folderu:

x:\Windows\System32\Spool\Drivers\Color\ (x - litera dysku, na którym zainstalowany jest system, najczęściej „c”)

Po zainstalowaniu profili w systemie należy ponownie uruchomić program graficzny, z którego będzie się drukować, żeby przy starcie odczytał listę zainstalowanych profili.

## Ustawienia CorelDraw (od wersji X5) do druku z profilem koloru.



Odpowiedni plik profilu wybrać w tym miejscu

**Rendering** - określa sposób przekształcania wejściowej przestrzeni kolorów obrazka na docelową przestrzeń kolorów druku i należy go ustawić w zależności od motywu jaki się drukuje.

### 1. Percepcyjny / wizualny (to to samo)

Jest najbardziej odpowiedni dla fotografii, motywów zawierających przejścia tonalne itp. Ale można go zastosować w zasadzie do wszystkiego.

### 2. Relatywny kolorymetryczny

Dla motywów „kreskowych” składających się z kolorów jednolitych, bez przejść tonalnych. Daje największą zgodność z oryginałem.

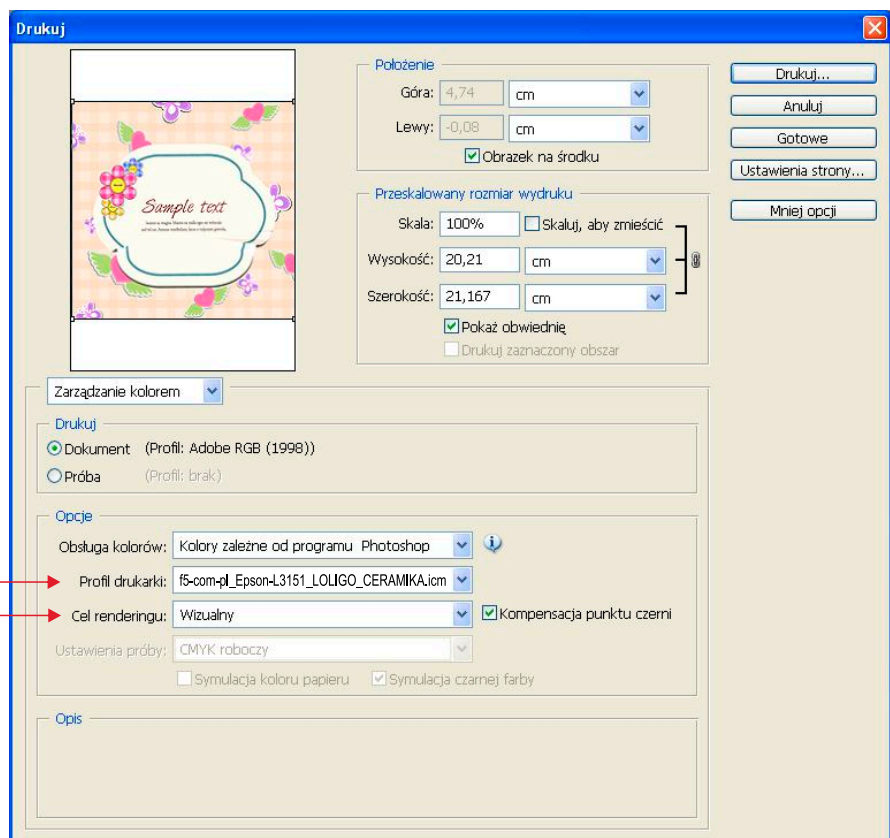
### 3. Nasycony (Vivid)

kolory będą bardziej nasycone, jednak zgodność z oryginałem nie będzie ściśle zachowana.

### 4. Absolutny kolorymetryczny

Jest zarezerwowany np. dla wydruków próbnych, w sublimacji i „zwykajnym drukowaniu” nie ma zastosowania.

Odpowiedni plik profilu wybrać w tym miejscu



## Ustawienia PhotoShop CS2 do druku z profilem koloru.



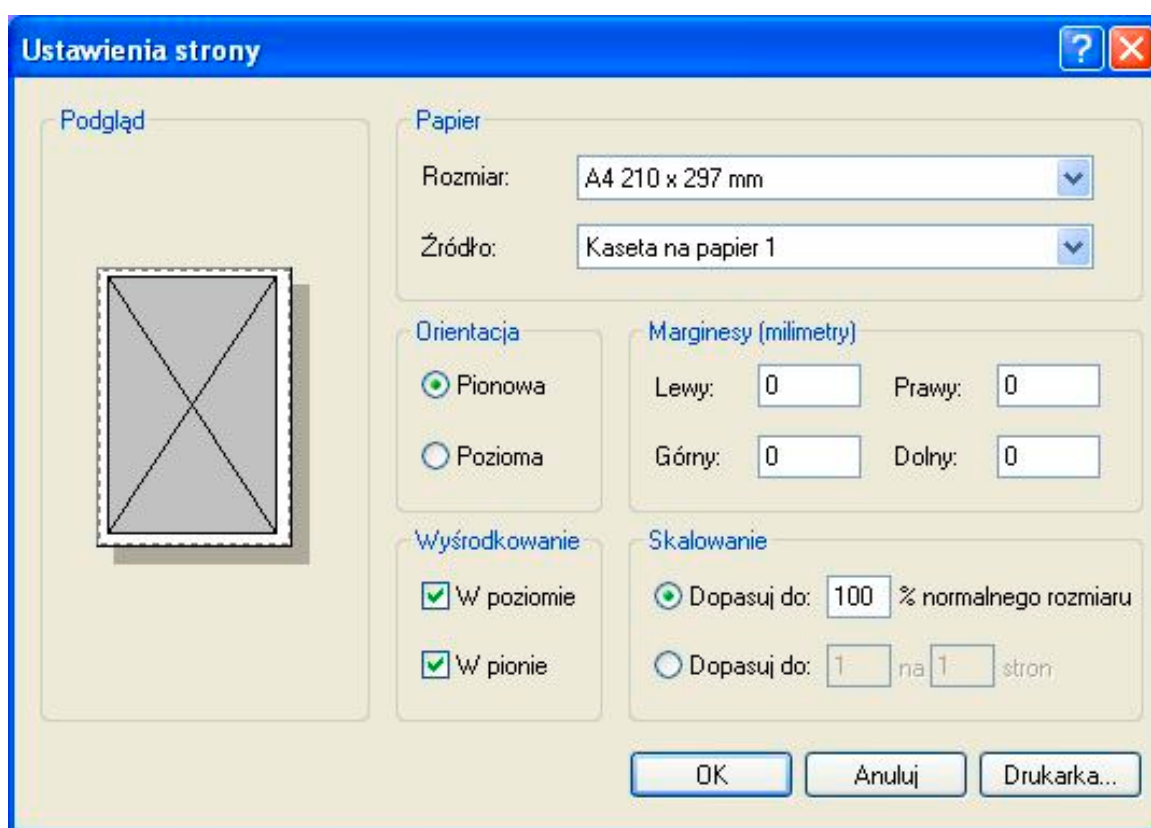
Ustawienia programu Microsoft Paint do wydruku tablicy pomiarowej służącej do pomiaru kolorów i sporządzenia profilu kolorów drukarki dla atramentów sublimacyjnych.

Plik tablicy pomiarowej należy wydrukować koniecznie z programu Microsoft Paint.

Film instruktażowy jest tutaj: <https://www.f5.com.pl/kalibracja.htm> na samym dole strony.

Ustawienia strony powinny być takie jak na załączonym poniżej obrazku.

Wydruk musi być 1:1 - w celu sprawdzenia, proszę zmierzyć, czy wymiar podany na tablicy ma tyle ile powinien (+/- 2 mm).



**Okienko ustawić strony w programie Microsoft Paint**

**Ustawienia sterownika drukarki muszą być takie same jak na 1 stronie.**